

ILVO

Flanders Research Institute for
Agriculture, Fisheries and Food



Maarten De Boever

Mini Symposium bio-onderzoek

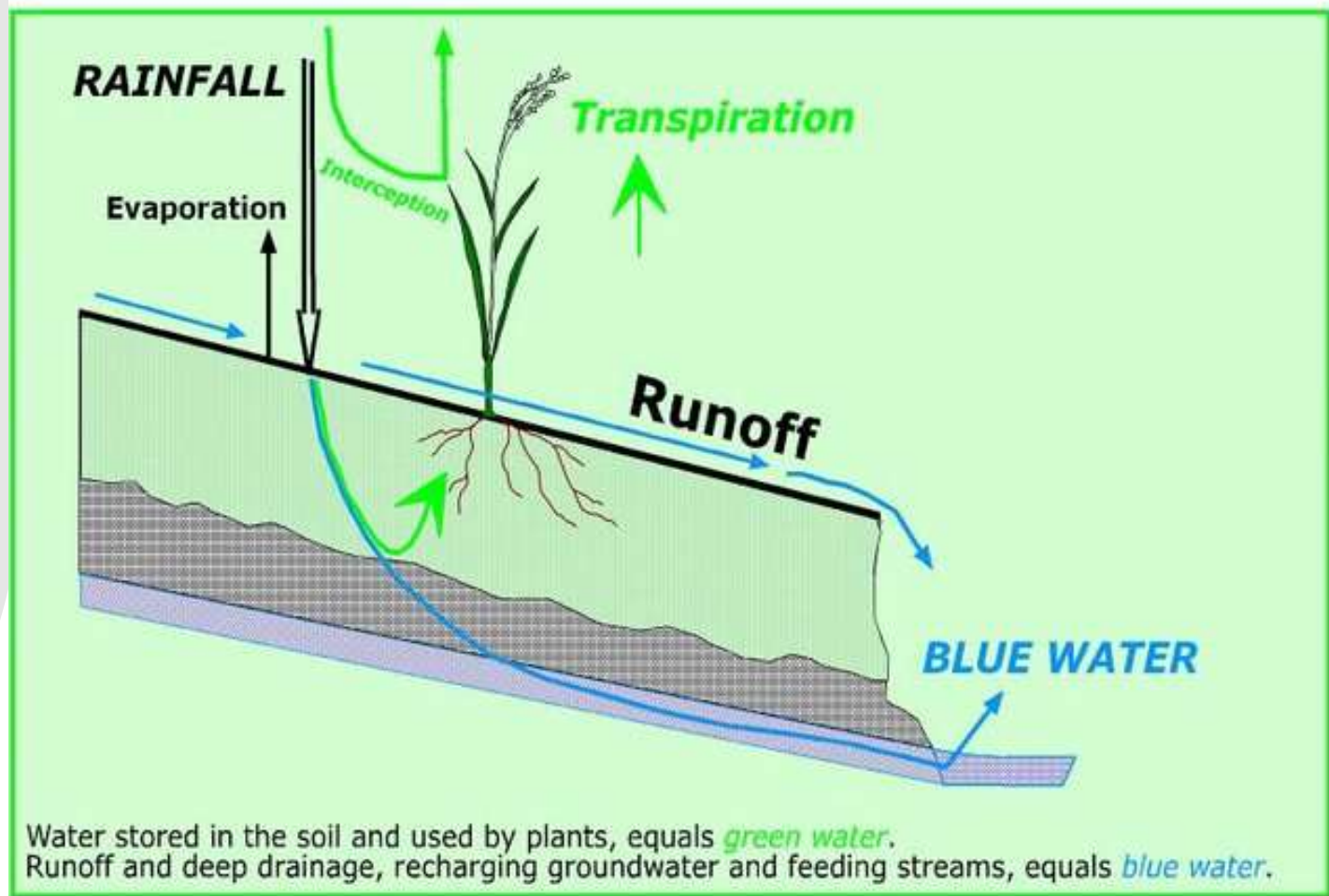
“Bodem gestructureerd, bodem
klimaatrobuust beheerd”

3 juli 2026

- *“De groene vloeistof zijn microalgen, door te variëren met lichtintensiteit, voedingsbronnen en temperatuur verandert hun samenstelling. Ook dat wordt onderzocht.” (vrt nws 17/04/2026)*



Groen water?!



- Klimaatverandering vergroot de onzekerheid van watervoorziening voor gewassen.
- Alleen **getranspireerd groen water** draagt productief bij aan de gewasgroei.
- Verdamping vermindert de efficiëntie van het watergebruik.
- Organische mulch kan verdamping tegengaan en zo bijdragen tot een **klimaatrobuuster teeltsysteem**



Unieke invalshoek

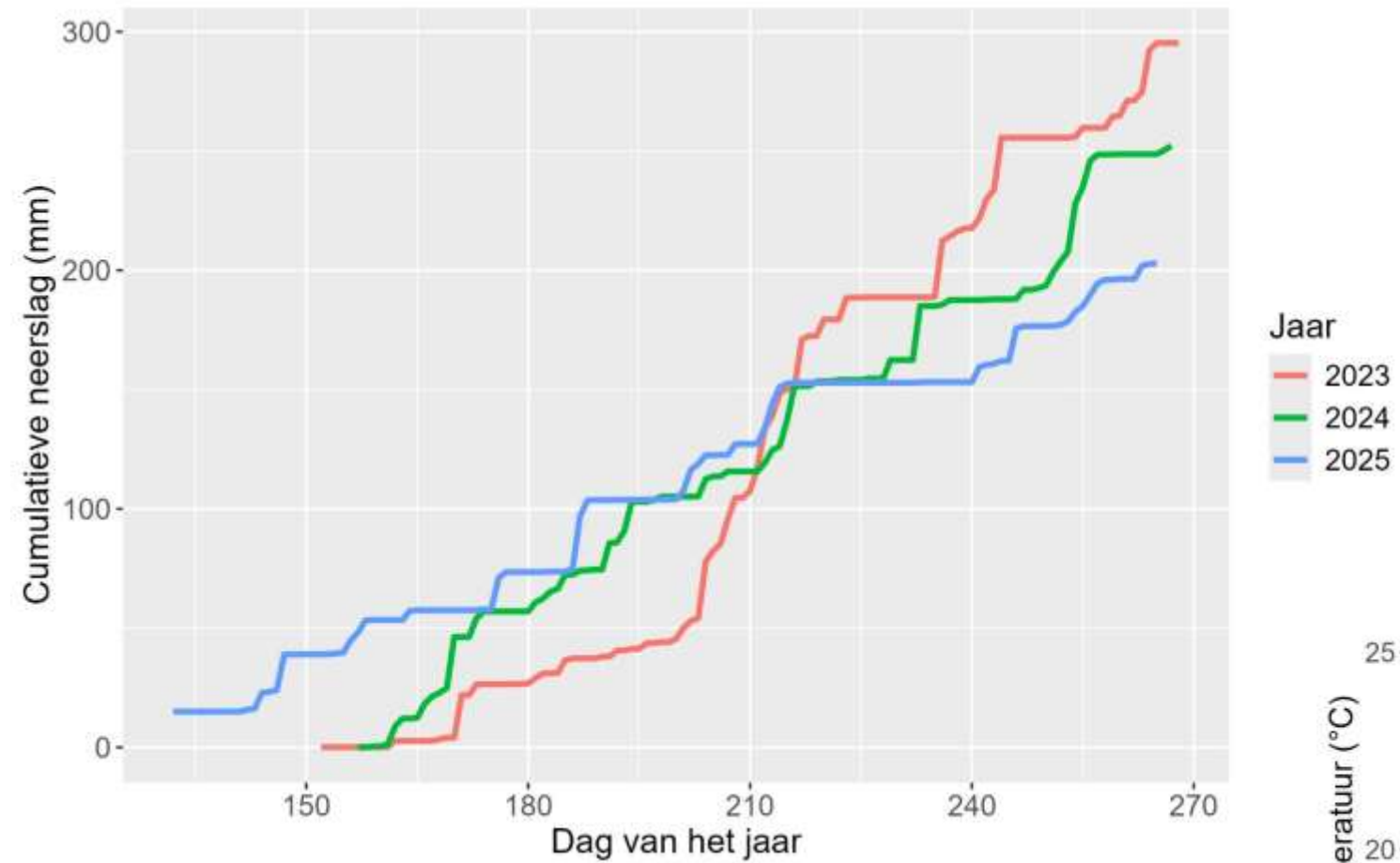
Onderzoek naar het gecombineerde effect van mulch op de dynamiek van bodemvocht en bodemstikstof.

Periode 2023-2025

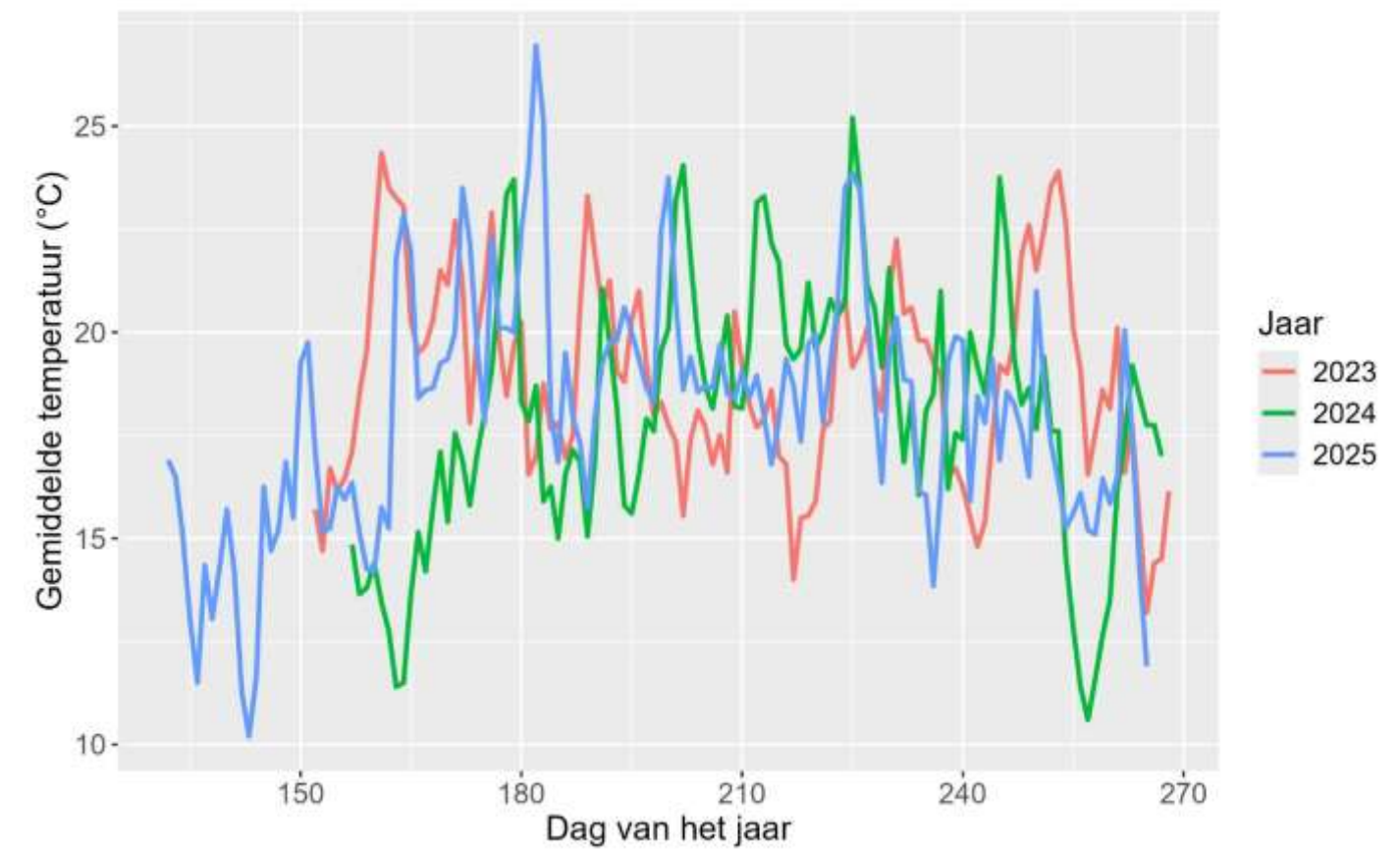
- 3 wetenschappelijke proeven @ILVO
- 2 praktijkproeven @Inago
- 4 telers in actie (gangbaar/bio)



Proeven ILVO

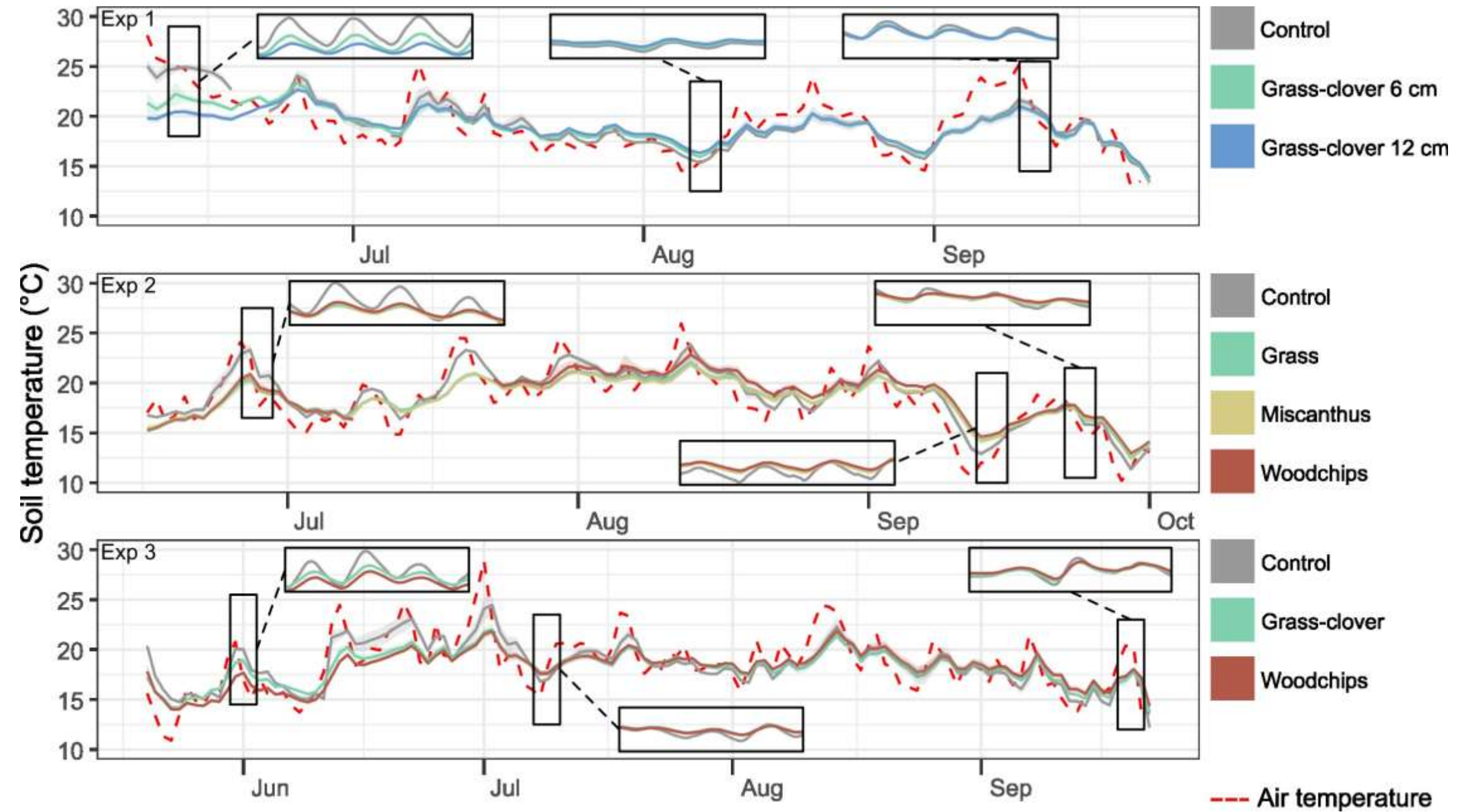


Temp (°C)	Gemiddeld	Min	Max
2023	18.8	8.6	32.8
2024	18.0	4.9	33.5
2025	18.0	4.5	35.9



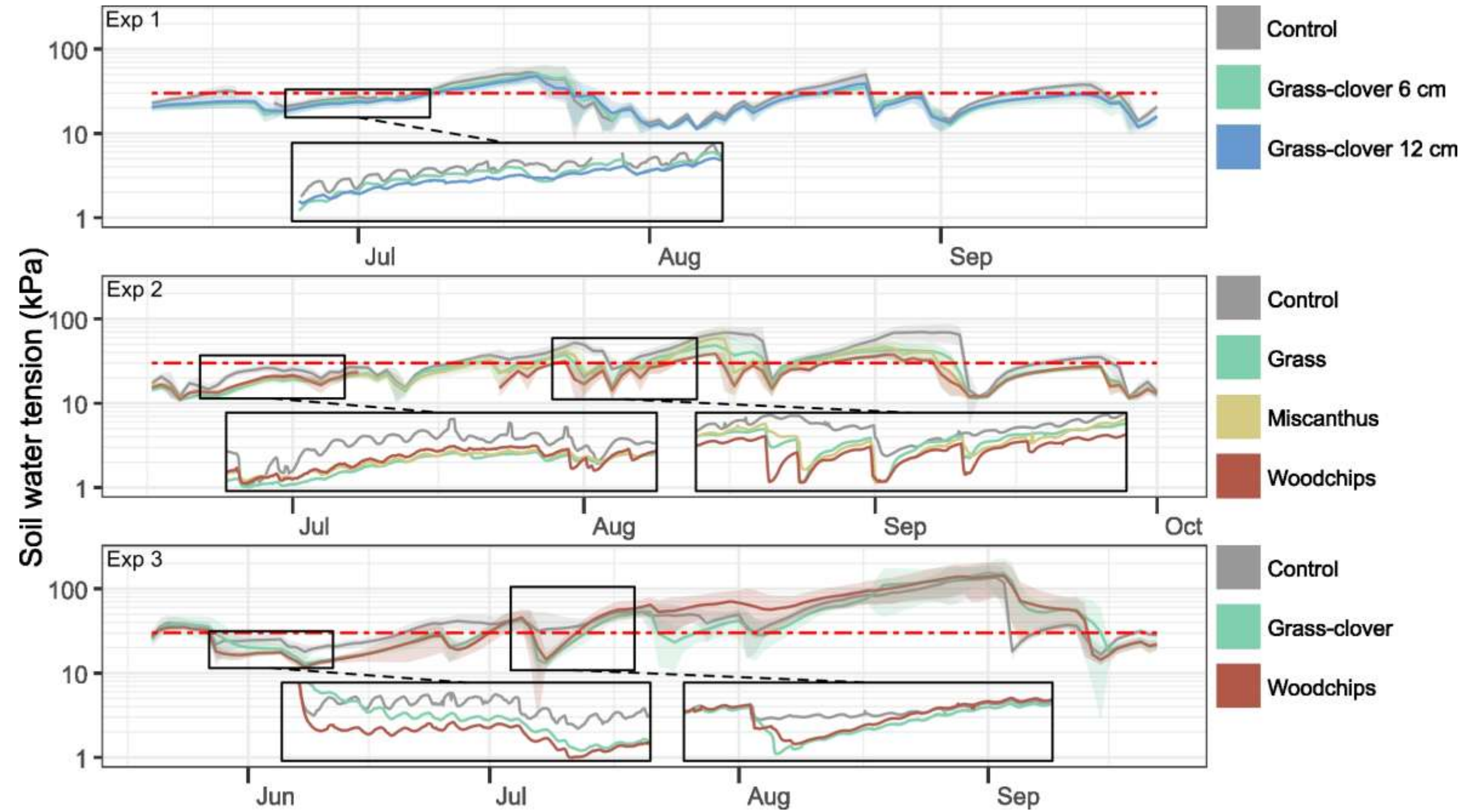


Proeven ILVO



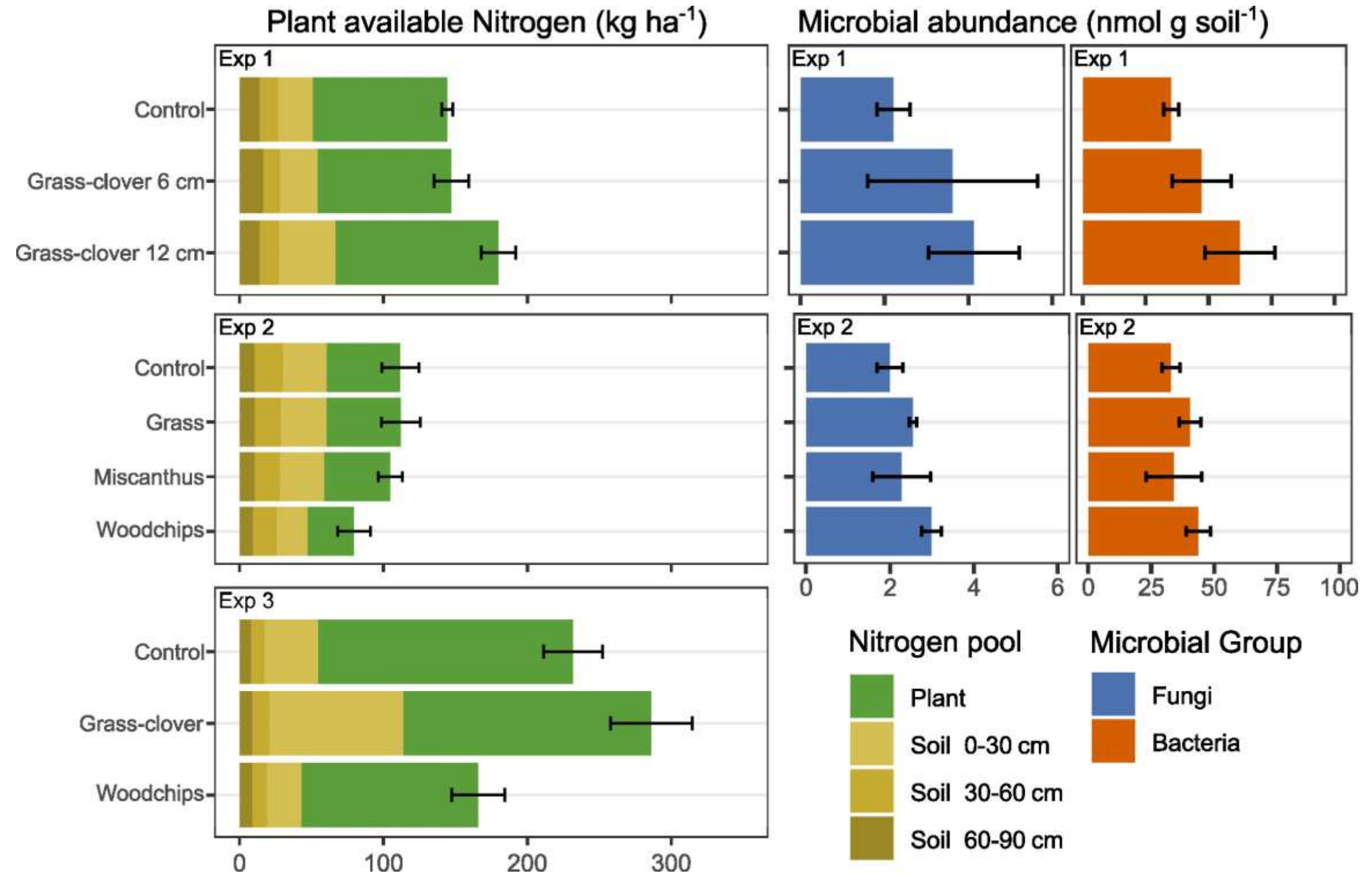


Proeven ILVO



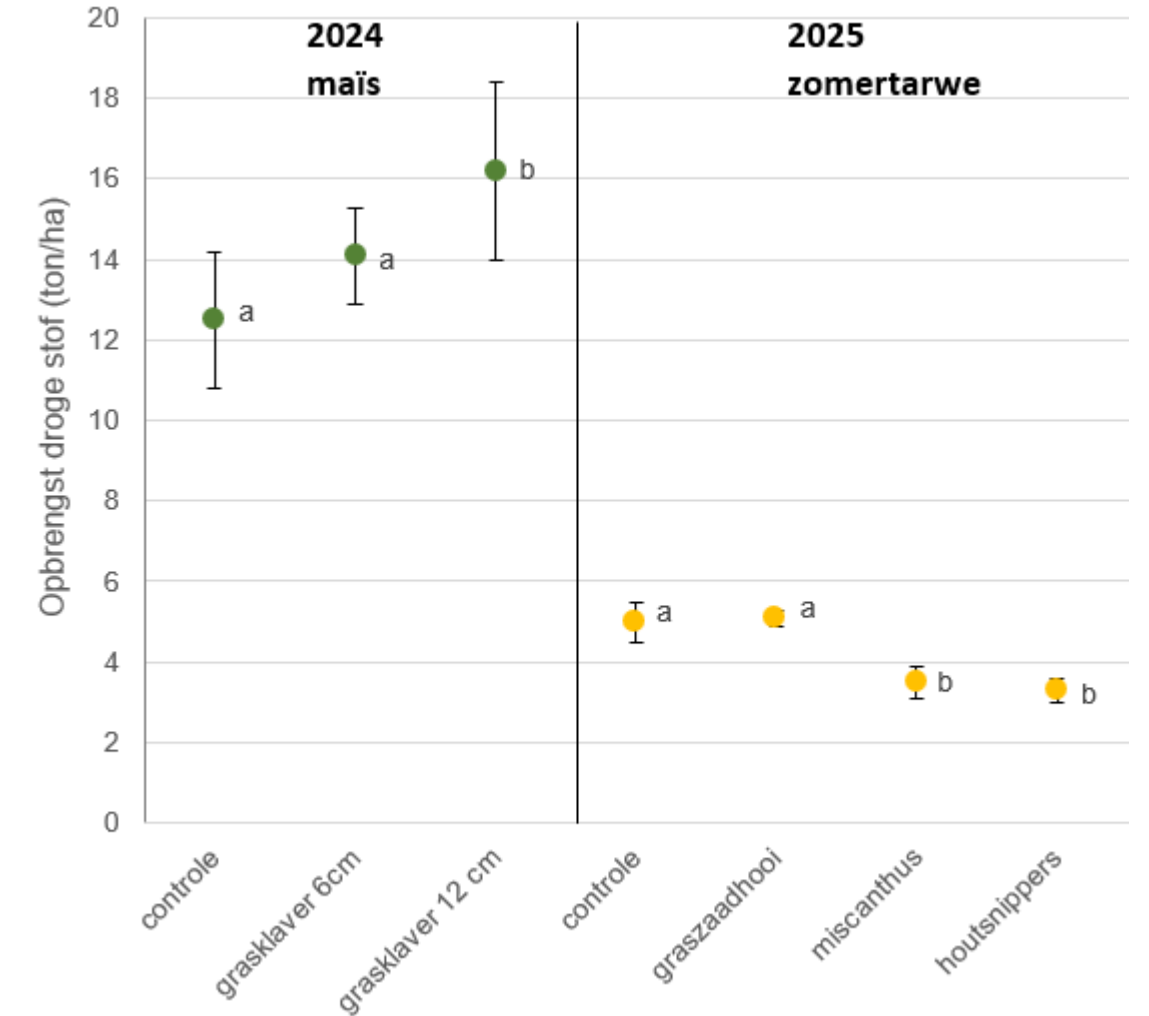
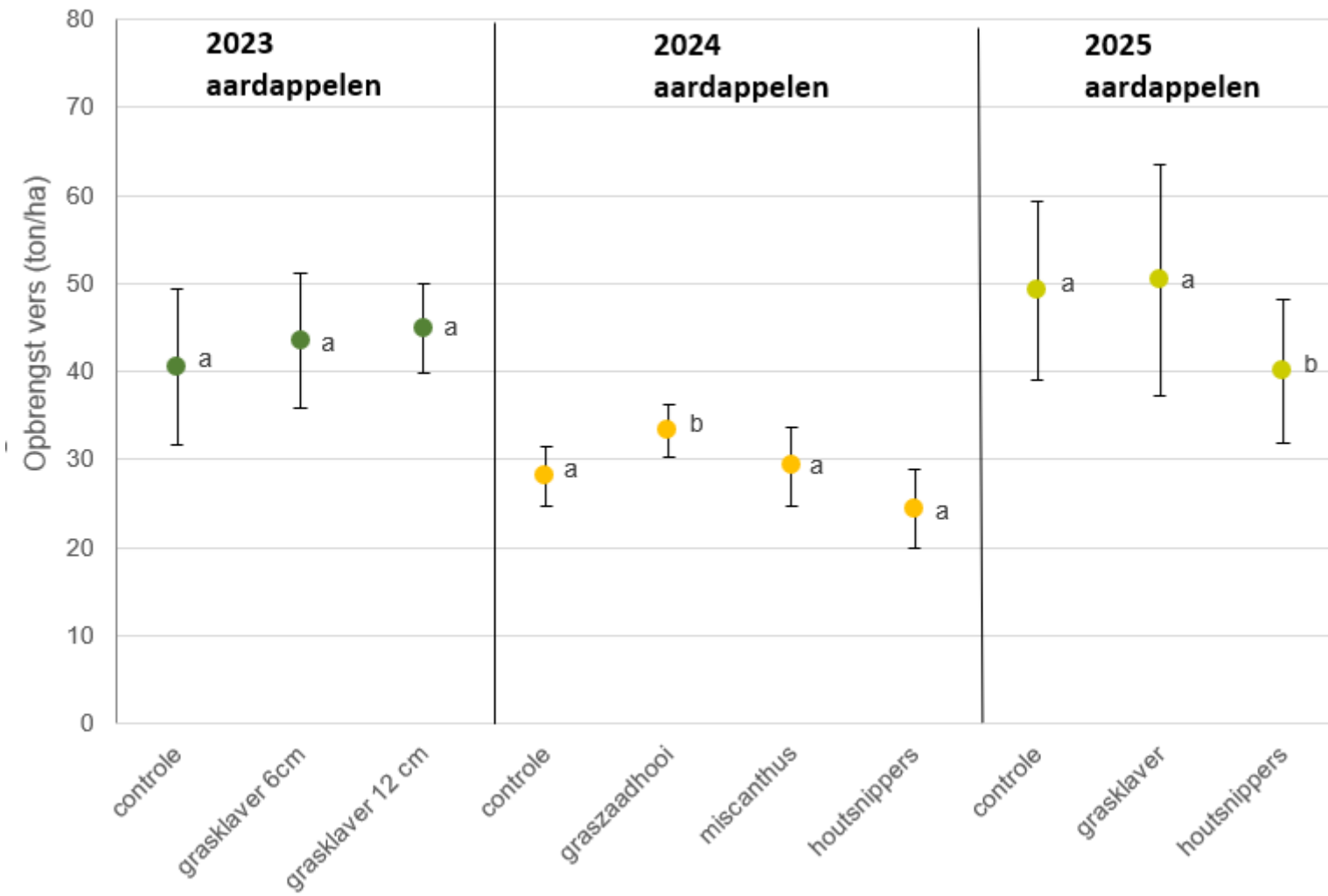


Proeven ILVO



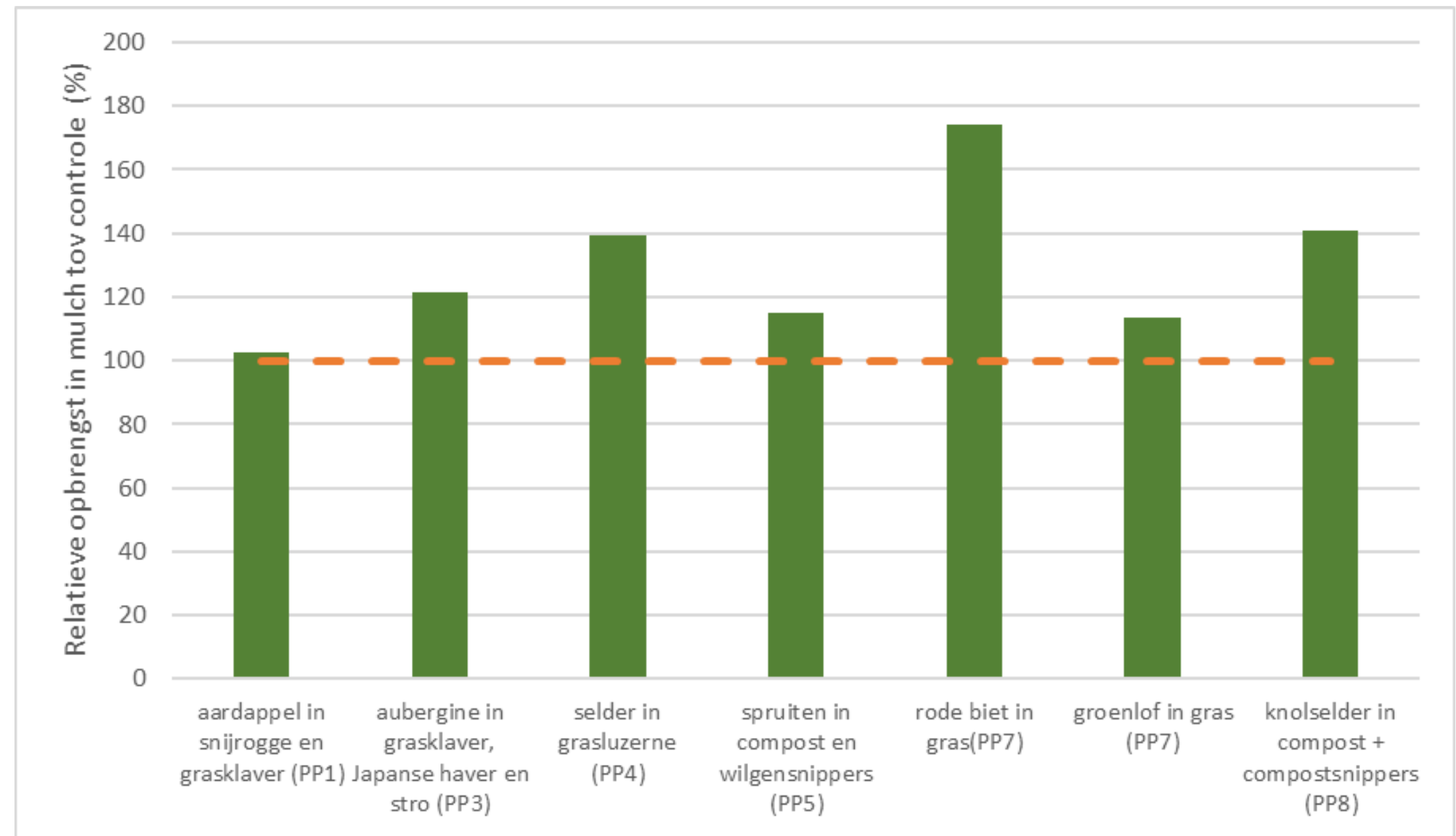


Proeven ILVO



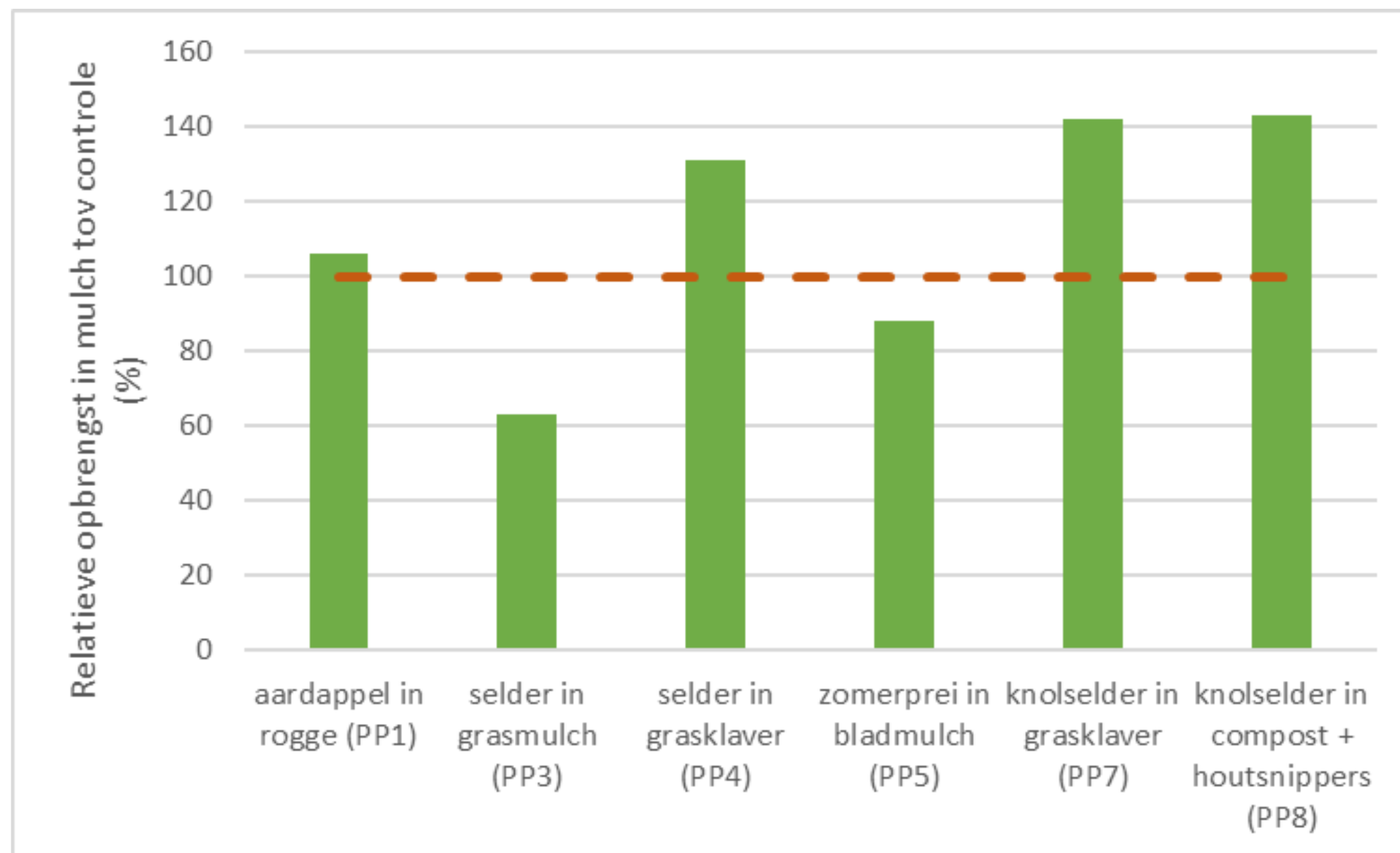


Proeven telers & Inagro 2024





Proeven telers & Inagro 2025



In-situ vs. transfer



Bodembewerking in het najaar



Inzaai groenbedekker in najaar



Bedden met groenbedekker in voorjaar



Klepelen of **roller-crimpen** groenbedekker in bloei



Klepelen of maaien/verhakselen groenbedekker



Spreiden transfermulch met een meststrooier



Gewenste mulchdikte: 7-8 cm



Vorbereide bedden met transfermulch net voor planten

Keuze groenbedekker

SEIZOEN VAN INZAAI	GROENBEDEKKER	IN-SITU MULCH VANAF	IDEAAL VOOR VOLGTEELT
 NAJAAR	 ROGGE	 MEI	 Voorjaarsgewassen
 NAJAAR	 TRITICALE	 JUNI	 Zomerteelten
 VOORJAAR	 HAYER	 JULI	 Late zomer- en herfstteelten
 ZOMER	 SUDANGRAS	 TWEEDE HELFT VAN OKTOBER	 Knoflook (herfst) of vroege gewassen volgend jaar

Gemakkelijke gewassen om met mulch te starten: kolen en (knol)selder

Moeilijke gewassen om te mulchen: fijnzadige teelten en sla

Machines live2give

MulchTec RotoSeeder



MulchTec Planter



live2give

LEARNING TOGETHER FOR THE FUTURE

MulchTec is a brand of live2give.
This non-profit company carries out
projects in health promotion,
education and research.





Samengevat

Mulch

- verhoogt de beschikbaarheid van water voor het gewas en leidt tot stabielere opbrengsten;
- vermindert temperatuurschommelingen.

Mulchtype

- invloed op nutriëntendynamiek (~ C/N-verhouding, weer,...) en zo ook de gewasontwikkeling;
- verandering van microbiële activiteit.



Verder onderzoek

Klimaatverandering leidt tot meer onstabiele groeiomstandigheden voor gewassen.

Mulch als één van de (vele) klimaatadaptieve strategieën die een landbouwer kan toepassen.

Focus onderzoek op de optimalisatie van het bodemwaterregime in een veranderend klimaat.

Op welke manier beïnvloedt (levende) mulch (cfr. Ground2Live project) het bodemwaterregime en wat is het budget van groen (productief) water?

Dankjewel!

VRAGEN



Contact:

Maarten De Boever

ILVO

Burg. Van Gansberghelaan 109

9820 Merelbeke-Melle – België

T + 32 (0)9 272 26 80

maarten.deboever@ilvo.vlaanderen.be

www.ilvo.vlaanderen.be