

# Pannonische Wikke (Hongaarse wikke)

*Vicia pannonica* Crantz



- ❖ Oorsprong: Zuid-/Oost-Europa
- ❖ Uitzicht: Gele of fletspare bloemen, zeer kort gesteelde bladeren, behaarde kelkbladeren en peulen.
- ❖ Levenscyclus: Eénjarig
- ❖ Gebruik: In groenbemestermengsels, winterhard, mogelijk om laat te zaaien (ontwikkeling dan voornamelijk in het volgende voorjaar)
- ❖ DKG en zaaidosis: 35 g – 100 kg/ha
- ❖ Kostprijs: €€€
- ❖ Leverancier: o.a. Biosano, JPS, Neutkens, Camena Samen (DE), Freudenberger (DE)

Bronnen: informatie zaadleveranciers, eigen waarnemingen Inagro, Heimans, J., Heinsius, H.W. & Thijsse, Jac. P. (1983). *Geïllustreerde Flora Van Nederland* (22<sup>e</sup> druk). Versluys Uitgeversmaatschappij B.V. • McKee, R., & Schoth, H. A. (1934). *Vetch culture and uses*. US Department of Agriculture.

*Ondanks alle betachte zorgvuldigheid, zijn noch auteurs noch uitgever aansprakelijk voor welke schade dan ook, verband houdende met eventuele onjuistheden in deze uitgave. Fiche opgesteld in kader van het CCBT-project: Grenzen verleggen met/van groenbemesters. Dit project wordt gefinancierd door CCBT en het Agentschap Landbouw & Zeevisserij.*

# Winterwikke (Zachte/bonte wikke)

*Vicia villosa* Roth



- ❖ Oorsprong: Zuid-/Oost-Europa
- ❖ Uitzicht: Zacht, wollig behaard. Blauwpaarse bloem. Slappe stengels.
- ❖ Levenscyclus: Vast, één- of tweejarig
- ❖ Gebruik: In groenbemestermengsels, winterhard, groeit erg fors bij voorjaarszaai, mogelijk om laat te zaaien (ontwikkeling dan voornamelijk in het volgende voorjaar), goed bodem bedekkend
- ❖ DKG en zaaidosis: 39 g – 100 kg/ha
- ❖ Kostprijs: €€€
- ❖ Leverancier: o.a. Biosano, Neutkens, Camena Samen (DE), Freudenberger (DE)

Bronnen: informatie zaadleveranciers, eigen waarnemingen Inagro, Heimans, J., Heinsius, H.W. & Thijssen, Jac. P. (1983). *Geïllustreerde Flora Van Nederland* (22<sup>e</sup> druk). Versluys Uitgeversmaatschappij B.V. • Van Leeuwen-Haagsma, W. K., Hoek, H., Molendijk, L. P. G., Mommer, L., Ulen, J., Kroonen-Backbier, B. M. A., & de Groot, G. A. (2019). *Handboek Groenbemesters 2019*. • McKee, R., & Schoth, H. A. (1934). *Vetch culture and uses*. US Department of Agriculture.

Ondanks alle betachte zorgvuldigheid, zijn noch auteurs noch uitgever aansprakelijk voor welke schade dan ook, verband houdende met eventuele onjuistheden in deze uitgave. Fiche opgesteld in kader van het CCBT-project: Grenzen verleggen met/van groenbemesters. Dit project wordt gefinancierd door CCBT en het Agentschap Landbouw & Zeevisserij.

# Zomerwikke (Voederwikke)

*Vicia sativa* L.



- ❖ Oorsprong: Middellands Zeegebied
- ❖ Uitzicht: Helderpaarse bloemen (tweekleurig door licht en donker deel).
- ❖ Levenscyclus: Eénjarig
- ❖ Gebruik: In groenbemestermengsels, vorstgevoelig (niet altijd volledig), goed bodem bedekkend, groeit ook bij zaai in de nazomer nog fors
- ❖ DKG en zaaidosis: 70 g – 120 kg/ha
- ❖ Kostprijs: €€€
- ❖ Leverancier: o.a. Biosano, JPS, Neutkens, Camena Samen (DE), Freudenberger (DE)

Bronnen: informatie zaadleveranciers, eigen waarnemingen Inagro, Heimans, J., Heinsius, H.W. & Thijsse, Jac. P. (1983). *Geïllustreerde Flora Van Nederland* (22<sup>e</sup> druk). Versluys Uitgeversmaatschappij B.V. • CSAR, (2022)., *De Aanbevelende Rassenlijst Akkerbouw en Veehouderij* (96<sup>e</sup> jaargang). • Van Leeuwen-Haagsma, W. K., Hoek, H., Molendijk, L. P. G., Mommer, L., Ulen, J., Kroonen-Backbier, B. M. A., & de Groot, G. A. (2019). *Handboek Groenbemesters 2019*.

Ondanks alle betracehte zorgvuldigheid, zijn noch auteurs noch uitgever aansprakelijk voor welke schade dan ook, verband houdende met eventuele onjuistheden in deze uitgave. Fiche opgesteld in kader van het CCBT-project: Grenzen verleggen met/van groenbemesters. Dit project wordt gefinancierd door CCBT en het Agentschap Landbouw & Zeevisserij.

# Franse wikke (Vesce de Narbonne, Maus-Wicke)

*Vicia narbonensis* L.



- ❖ Oorsprong: Zuid-Europa
- ❖ Uitzicht: Kleiner in aantal maar grotere deelblaadjes (5x3 cm) dan andere wikkesoorten. Grote paarsrode bloemen (1,5-3 cm).
- ❖ Levenscyclus: Eénjarig
- ❖ Gebruik: In groenbemestermengsels, vanwege de grote zaden wat dieper zaaien vereist (3-4-5 cm), weinig bodem bedekkend, koude-/vorstgevoelig
- ❖ DKG en zaaidosis: 194 g – 120 kg/ha
- ❖ Kostprijs: €€
- ❖ Leverancier: o.a. JPS, Neutkens

Bronnen: informatie zaadleveranciers, eigen waarnemingen Inagro, Heimans, J., Heinsius, H.W. & Thijsse, Jac. P. (1983). *Geïllustreerde Flora Van Nederland* (22<sup>e</sup> druk). Versluys Uitgeversmaatschappij B.V. • Enneking, D., & Maxted, N. (1995). *Narbon bean: Vicia narbonensis L. (leguminosae)*. Evolution of crop plants, 316-321.

Ondanks alle betrachte zorgvuldigheid, zijn noch auteurs noch uitgever aansprakelijk voor welke schade dan ook, verband houdende met eventuele onjuistheden in deze uitgave. Fiche opgesteld in kader van het CCBT-project: Grenzen verleggen met/van groenbemesters. Dit project wordt gefinancierd door CCBT en het Agentschap Landbouw & Zeevisserij.

# Bengaalse wikke (Paarse wikke)

*Vicia benghalensis* L.



- ❖ Oorsprong: Zuid-Europa
- ❖ Uitzicht: Behaard, roodpaarse bloemen in clusters van 20 of meer.
- ❖ Levenscyclus: Eénjarig
- ❖ Gebruik: In groenbemestermengsels, vorstgevoelig, groeit fors, goed bodem bedekkend, bij testen in najaarsteelt enigszins gevoelig voor *Botrytis fabae*
- ❖ DKG en zaaidosis: 48 g – 70 kg/ha
- ❖ Kostprijs: €
- ❖ Leverancier: o.a. JPS, Neutkens

Bronnen: informatie zaadleveranciers, eigen waarnemingen Inagro, Heimans, J., Heinsius, H.W. & Thijsse, Jac. P. (1983). *Geïllustreerde Flora Van Nederland* (22<sup>e</sup> druk). Versluys Uitgeversmaatschappij B.V. • University of California. *Purple Vetch*. Geraadpleegd op 07/02/2024, van <https://sarep.ucdavis.edu/covercrop/purplevetch>

Ondanks alle betrachtte zorgvuldigheid, zijn noch auteurs noch uitgever aansprakelijk voor welke schade dan ook, verband houdende met eventuele onjuistheden in deze uitgave. Fiche opgesteld in kader van het CCBT-project: Grenzen verleggen met/van groenbemesters. Dit project wordt gefinancierd door CCBT en het Agentschap Landbouw & Zeevisserij.

# Serradella

*Ornithopus sativus* Brot.



- ❖ Oorsprong: Zuid-Europa
- ❖ Uitzicht: Relatief grote bleek paarse bloem. Bloemen alleenstaand of slechts met enkele bijeen. Lijkt op een wikke maar de typische rank aan het uiteinde van het samengesteld blad ontbreekt. Gedrongen, klein en rechtop groeiend. Peultjes geled en op vogeltenen gelijkend.
- ❖ Levenscyclus: Eénjarig
- ❖ Gebruik: In groenbemestermengsels, als onderzaai in graan, weinig bodem bedekkend, tolereert lichte vorst
- ❖ DKG en zaaidosis: 4 g – 40 kg/ha
- ❖ Kostprijs: €€
- ❖ Leverancier: o.a. Biosano, Neutkens, Camena Samen (DE), Freudenberger (DE)

Bronnen: informatie zaadleveranciers, eigen waarnemingen Inagro, Heimans, J., Heinsius, H.W. & Thijssse, Jac. P. (1983). *Geïllustreerde Flora Van Nederland* (22<sup>e</sup> druk). Versluys Uitgeversmaatschappij B.V. • Staniak, M., Bojarszczuk, J., & Księżak, J. (2017). *Undersown serradella (Ornithopus sativus L.) as an element of weed control in triticale crops*. Journal of Research and Applications in Agricultural Engineering, 62(4), 144-148. • Bingenheimer Saatgut. *Serradella*. Geraadpleegd op 2 maart 2024 van <https://www.bingenheimersaatgut.de/en/organic-seeds/summer-sowings/green-manures/serradella-d300>

*Onlangs alle betrachte zorgvuldigheid, zijn noch auteurs noch uitgever aansprakelijk voor welke schade dan ook, verband houdende met eventuele onjuistheden in deze uitgave. Fiche opgesteld in kader van het CCBT-project: Grenzen verleggen met/van groenbemesters. Dit project wordt gefinancierd door CCBT en het Agentschap Landbouw & Zeevisserij.*

# Veldboon (zomer- en wintertypes)

*Vicia faba* L.



- ❖ **Oorsprong:** Onbekend, sinds voorhistorische tijd in Europa gekweekt
- ❖ **Uitzicht:** Witte of bontgekleurde bloemen (combinatie paars/rood/zwart/wit). Forse plant met grote bloemen (2-3 cm). In plaats van een rank heeft het samengestelde blad een kleine spits. Grote deelblaadjes (4 cm <) en grote peulen.
- ❖ **Levenscyclus:** Eénjarig
- ❖ **Gebruik:** Droog of in deegrijp stadium worden de zaden geoogst voor veevoer. Van bepaalde types worden de bonen ook gebruikt voor menselijke voeding: tuin-of labbonen. In groenbemestermengsels, vanwege de grote zaden wat dieper zaaien vereist (5-6-7 cm), initieel minder bodem bedekkend, zomertypes zijn vorstgevoelig.
- ❖ **DKG en zaaidosis:** 378 g – 151 kg/ha (! Opgelet: DKG kan sterk variëren afh. van het ras)
- ❖ **Kostprijs:** €
- ❖ **Leverancier:** o.a. Biosano, Neutkens, Camena Samen (DE), Freudenberger (DE)

Bronnen: informatie zaadleveranciers, eigen waarnemingen Inagro, Heimans, J., Heinsius, H.W. & Thijsse, Jac. P. (1983). *Geïllustreerde Flora Van Nederland* (22<sup>e</sup> druk). Versluys Uitgeversmaatschappij B.V. • Terres Inovia (2021). *Guide de culture Féverole bio*. Terres Inovia

Ondanks alle betrachtte zorgvuldigheid, zijn noch auteurs noch uitgever aansprakelijk voor welke schade dan ook, verband houdende met eventuele onjuistheden in deze uitgave. Fiche opgesteld in kader van het CCBT-project: Grenzen verleggen met/van groenbemesters. Dit project wordt gefinancierd door CCBT en het Agentschap Landbouw & Zeevisserij.

# Perzische klaver

*Trifolium resupinatum* L.



- ❖ Oorsprong: Midden-Oosten/Middellands Zeegebied
- ❖ Uitzicht: Gelijkend op inkarnaatklaver maar de bloemen niet zo rood (rozerood) en de bloemhoofdjes niet kegelvormig of rolrond.
- ❖ Levenscyclus: Eénjarig
- ❖ Gebruik: In groenbemestermengsels, concurrentieel, snelle en forse groei vergelijkbaar met Alexandrijnse klaver maar bloeit eerder, vorstgevoelig (niet altijd volledig).
- ❖ DKG en zaaidosis: 1,5 g – 20 kg/ha
- ❖ Kostprijs: €
- ❖ Leverancier: o.a. Biosano, JPS, Neutkens, Camena Samen (DE), Freudenberger (DE)

Bronnen: informatie zaadleveranciers, eigen waarnemingen Inagro, Heimans, J., Heinsius, H.W. & Thijsse, Jac. P. (1983). *Geïllustreerde Flora Van Nederland* (22<sup>e</sup> druk). Versluys Uitgeversmaatschappij B.V. • Van Leeuwen-Haagsma, W. K., Hoek, H., Molendijk, L. P. G., Mommer, L., Ulen, J., Kroonen-Backbier, B. M. A., & de Groot, G. A. (2019). *Handboek Groenbemesters 2019*. • RBC. Kew. *Trifolium respunatum* Geraadpleegd op 15/01/2025 van <https://powo.science.kew.org/taxon/urn:lsid:ipni.org:names:523627-1>

Ondanks alle betrachtte zorgvuldigheid, zijn noch auteurs noch uitgever aansprakelijk voor welke schade dan ook, verband houdende met eventuele onjuistheden in deze uitgave. Fiche opgesteld in kader van het CCBT-project: Grenzen verleggen met/van groenbemesters. Dit project wordt gefinancierd door CCBT en het Agentschap Landbouw & Zeevisserij.



# Rolklaver (aan klaver verwante soort)

*Lotus corniculatus* L.



- ❖ Oorsprong: Inheems
- ❖ Uitzicht: Grote, gele bloemen (1cm) dikwijls rood aangelopen. Bloemen in een trosje van vijf. Schijnbaar vijftallige bladen doordat de steunblaadjes in vorm en grootte op blaadjes lijken. Opgaande/opstijgende stengels.
- ❖ Levenscyclus: Vast
- ❖ Gebruik: Beperkt potentieel in groenbemestermengsels of als onderzaai in graan: beperkte groei in het eerste jaar en weinig dekkend/concurrentieel, algemeen voorkomend kruid in het wild.
- ❖ DKG en zaaidosis: 1,2 g – 20 kg/ha
- ❖ Kostprijs: €€€
- ❖ Leverancier: o.a. Biosano, JPS, Neutkens, Camena Samen (DE), Freudenberger (DE)

Bronnen: informatie zaadleveranciers, eigen waarnemingen Inagro, Heimans, J., Heinsius, H.W. & Thijsse, Jac. P. (1983). *Geïllustreerde Flora Van Nederland* (22<sup>e</sup> druk). Versluys Uitgeversmaatschappij B.V. • Undersander, D., Greub, L., Leep, R., Beuselinck, P., Wedberg, J., Smith, D., ... & English, J. (1993). *Birdsfoot trefoil for grazing and harvested forage*. Iowa State University, University Extension. • University of California. *Birdsfoot Trefoil*. Geraadpleegd op 07/02/2024, van <https://sarep.ucdavis.edu/covercrop/birdsfoottrefoil>

*Onlangs alle betracehte zorgvuldigheid, zijn noch auteurs noch uitgever aansprakelijk voor welke schade dan ook, verband houdende met eventuele onjuistheden in deze uitgave. Fiche opgesteld in kader van het CCBT-project: Grenzen verleggen met/van groenbemesters. Dit project wordt gefinancierd door CCBT en het Agentschap Landbouw & Zeevisserij.*

# Akkerhoningklaver (aan klaver verwante soort)

*Melilotus officinalis* (L.)Pall.



- ❖ Oorsprong: Zuid-Europa
- ❖ Uitzicht: Kleinere gele bloemen (5-7 mm) in zeer dunne, langgerekte trossen. Ruikend naar honing/hooi, vandaar de naam. Rechtopstaande groeiwijze. Kan in bloei 1 m en hoger worden. Eén tot vier cm grote blaadjes, drietallige bladeren zoals echte klaver.
- ❖ Levenscyclus: Tweejarig
- ❖ Gebruik: Beperkt potentieel in groenbemestermengsels of als onderzaai in graan: beperkte groei in het eerste jaar en weinig dekkend/concurrentieel, algemeen voorkomend kruid in het wild.
- ❖ DKG en zaaidosis: 2,2 g – 30 kg/ha
- ❖ Kostprijs: €€
- ❖ Leverancier: o.a. Biosano, Neutkens, Camena Samen (DE)

Bronnen: informatie zaadleveranciers, eigen waarnemingen Inagro, Heimans, J., Heinsius, H.W. & Thijsse, Jac. P. (1983). *Geïllustreerde Flora Van Nederland* (22<sup>e</sup> druk). Versluys Uitgeversmaatschappij B.V. • Cotswold Grass Seeds. *Sowing & Growing: Sweet Clover*. Geraadpleegd op 2 maart 2024 van <https://www.cotswoldseeds.com/articles/706/sowing-and-growing-sweet-clover>

Ondanks alle betracehte zorgvuldigheid, zijn noch auteurs noch uitgever aansprakelijk voor welke schade dan ook, verband houdende met eventuele onjuistheden in deze uitgave. Fiche opgesteld in kader van het CCBT-project: Grenzen verleggen met/van groenbemesters. Dit project wordt gefinancierd door CCBT en het Agentschap Landbouw & Zeevisserij.



AGENTSCHAP  
LANDBOUW &  
ZEEVISSERIJ



CCBT inagro

ONDERZOEK & ADVIES IN LAND- & TUINBOUW

# Bastaardklaver (hybride klaver)

*Trifolium hybridum* L.



- ❖ Oorsprong: Noord-/West-Europa
- ❖ Uitzicht: Bloemhoofdjes 1,5-2 cm, sterke zoet geur bij bloei, witte bloemen (uitgebloeid rood/roze), langwerpige ovale blaadjes, driehoekig toelopende voet en scherp getand/gezaaid, rechtopstaande groeiwijze terwijl bv. witte klaver kruipende stengels heeft.
- ❖ Levenscyclus: Vast
- ❖ Gebruik: Vergelijkbaar met witte en rode klaver. Mogelijk minder concurrentieel. Als onderzaai in graan of in winterharde groenbemestermengsels. Goede eerstejaarsgroei maar niet uitgesproken fors. Bij testen in het najaar bleek de soort enigszins gevoelig voor *Sclerotinia trifoliorum*.
- ❖ DKG en zaaidosis: 0,8 g – 20 kg/ha
- ❖ Kostprijs: €€
- ❖ Leverancier: Biosano, JPS, Camena Samen (DE), Freudenberg (DE)

Bronnen: informatie zaadleveranciers, eigen waarnemingen Inagro, Heimans, J., Heinsius, H.W. & Thijsse, Jac. P. (1983). *Geïllustreerde Flora Van Nederland* (22<sup>e</sup> druk). • Versluys Uitgeversmaatschappij B.V. Pieters, A. J. (1921). *Alsike clover* (No. 1151). US Department of Agriculture.

Ondanks alle betrouwbare zorgvuldigheid, zijn noch auteurs noch uitgever aansprakelijk voor welke schade dan ook, verband houdende met eventuele onjuistheden in deze uitgave. Fiche opgesteld in kader van het CCBT-project: Grenzen verleggen met/van groenbemesters. Dit project wordt gefinancierd door CCBT en het Agentschap Landbouw & Zeevisserij.

# Squarrosium klaver

*Trifolium squarrosus* L.



- ❖ Oorsprong: Middellands zeegebied
- ❖ Uitzicht: Roze-witte bloemen
- ❖ Levenscyclus: Eénjarig
- ❖ Gebruik: In groenbemestermengsels, goede groeier, bodem bedekkend, concurrentieel, vorstgevoelig (eigen waarnemingen)
- ❖ DKG en zaaidosis: 4,5 g – 30 kg/ha
- ❖ Kostprijs: €
- ❖ Leverancier: o.a. Biosano, Camena Samen (DE)

Bronnen: informatie zaadleveranciers, eigen waarnemingen Inagro, Heimans, J., Heinsius, H.W. & Thijssen, Jac. P. (1983). *Geïllustreerde Flora Van Nederland* (22<sup>e</sup> druk). Versluys Uitgeversmaatschappij B.V. • DSV. *Terralife Artenkompass Sparriger Klee*. Geraadpleegd op 2/05/2024 van <https://www.dsv-saaten.de/produkte/zwischenfruechte/terralife-anwendungen/terralife-artenkompass/sparriger-klee> • Agriconomie. *Trefle squarrosum-BIO*. Geraadpleegd op 7/6/2023 van <https://www.agryco.com/trfle-squarrosum-bio/p369676>

Ondanks alle betrachtte zorgvuldigheid, zijn noch auteurs noch uitgever aansprakelijk voor welke schade dan ook, verband houdende met eventuele onjuistheden in deze uitgave. Fiche opgesteld in kader van het CCBT-project: Grenzen verleggen met/van groenbemesters. Dit project wordt gefinancierd door CCBT en het Agentschap Landbouw & Zeevisserij.

# Hopklaver

*Medicago lupulina* L.



- ❖ Oorsprong: Inheems
- ❖ Uitzicht: Drietallig blad, dikwijls het middelste met een korte steel (anders dan bij echte klaver), bloeit bijna het gehele jaar, gele bloemen, bloemhoofdjes (1-2 cm) zoals echte klavers maar dicht en talrijke kleine bloemetjes (30-40), voordat alle bloemen geel zijn; bloemhoofd plat/kegel, later bol/ei, als uitgebloeid; dan kleine ronde en generfde vruchten die spoedig dofzwart worden.
- ❖ Levenscyclus: Vast
- ❖ Gebruik: Beperkt potentieel in groenbemestermengsels of als onderzaai in graan: weinig groei in het eerste jaar en weinig dekkend/concurrentieel, algemeen voorkomend kruid in het wild (ruim verspreid).
- ❖ DKG en zaaidosis: 1,8 g – 20 kg/ha
- ❖ Kostprijs: €€
- ❖ Leverancier: JPS, Neutkens, Freudenberg (DE)

Bronnen: informatie zaadleveranciers, eigen waarnemingen Inagro, Heimans, J., Heinsius, H.W. & Thijsse, Jac. P. (1983). *Geïllustreerde Flora Van Nederland* (22<sup>e</sup> druk). Versluys Uitgeversmaatschappij B.V. en: RBG. KEW. *Medicago lupulina* L.. Geraadpleegd op 8 mei 2023 van <https://powo.science.kew.org/taxon/urn:lsid:ipni.org:names:506268-1> • Cotswold Grass Seeds. *Yellow Trefoil / Black Medick*. Geraadpleegd op 2 maart 2024 van <https://www.cotswoldseeds.com/species/77/yellow-trefoil-black-medick>

Ondanks alle betrachte zorgvuldigheid, zijn noch auteurs noch uitgever aansprakelijk voor welke schade dan ook, verband houdende met eventuele onjuistheden in deze uitgave. Fiche opgesteld in kader van het CCBT-project: Grenzen verleggen met/van groenbemesters. Dit project wordt gefinancierd door CCBT en het Agentschap Landbouw & Zeevisserij.



AGENTSCHAP  
LANDBOUW &  
ZEEVISSERIJ



CCBT inagro

ONDERZOEK & ADVIES IN LAND- & TUINBOUW

# Inkarnaatklaver

*Trifolium incarnatum* L.



- ❖ Oorsprong: Zuid-Europa
- ❖ Uitzicht: Grote kegelvormige/cilindrische bloemhoofdjes (tot 4 cm), bloedrode kleur, hele plant is behaard, blaadjes wigvormig.
- ❖ Levenscyclus: Eénjarig
- ❖ Gebruik: In winterharde groenbemestermengsels, goede groeier, bodem bedekkend, concurrentieel.
- ❖ DKG en zaaidosis: 4,9 g – 30 kg/ha
- ❖ Kostprijs: €€
- ❖ Leverancier: o.a. Biosano, Camena Samen (DE), Freudenberg (DE)

Bronnen: informatie zaadleveranciers, eigen waarnemingen Inagro, Heimans, J., Heinsius, H.W. & Thijsse, Jac. P. (1983). *Geïllustreerde Flora Van Nederland* (22<sup>e</sup> druk). Versluys Uitgeversmaatschappij B.V. • Brandsæter, L. O., & Netland, J. (1999). Winter annual legumes for use as cover crops in row crops in northern regions: I. Field experiments. *Crop science*, 39(5), 1369-1379.

Ondanks alle betachte zorgvuldigheid, zijn noch auteurs noch uitgever aansprakelijk voor welke schade dan ook, verband houdende met eventuele onjuistheden in deze uitgave. Fiche opgesteld in kader van het CCBT-project: Grenzen verleggen met/van groenbemesters. Dit project wordt gefinancierd door CCBT en het Agentschap Landbouw & Zeevisserij.

# Onderaardse klaver

*Trifolium subterraneum* L.



- ❖ **Oorsprong:** Zuid-Europa, West-Europa (kustlijn Atl. Oceaan) en West-Azië
- ❖ **Uitzicht:** Liggende groeiwijze, lange stelen, zacht behaarde bladeren, omgekeerd hartvormige bladeren (breed ingesneden top).
- ❖ **Opmerkelijk:** *Slechts de buitenste bloemen van een bloemhoofdje hebben een kroon, steken ver uit de kelk en geven vrucht; de andere groeien uit tot kromme haken, die de dan teruggeslagen vruchtkelken omsluiten. Met behulp van die haken worden de bloemhoofdjes door het neerbuigen van hun steel in de grond geboord om daar zaad te zetten. Daarom 'onderaards'.*
- ❖ **Levenscyclus:** Eénjarig
- ❖ **Gebruik:** Winterhard. Potentieel voor onderzaai in graan; goede groeier maar blijft compact, concurrentieel. In winterharde groenbemestermengsels.
- ❖ **DKG en zaaidosis:** 6,3 g – 30 kg/ha
- ❖ **Kostprijs:** €€€
- ❖ **Leverancier:** o.a. Neutkens

Bronnen: informatie zaadleveranciers, eigen waarnemingen Inagro, Heimans, J., Heinsius, H.W. & Thijsse, Jac. P. (1983). *Geïllustreerde Flora Van Nederland* (22<sup>e</sup> druk). Versluys Uitgeversmaatschappij B.V. • SARE. (2012). *Managing Cover Crops Profitably*, 164 – 170 • Semences de France. *Fourragères: Doses de semis*. Geraadpleegd op 7/08/2023 van <https://www.semencesdefrance.com/dossier/fourrageres-doses-de-semis/>

*Onlangs alle betrachte zorgvuldigheid, zijn noch auteurs noch uitgever aansprakelijk voor welke schade dan ook, verband houdende met eventuele onjuistheden in deze uitgave. Fiche opgesteld in kader van het CCBT-project: Grenzen verleggen met/van groenbemesters. Dit project wordt gefinancierd door CCBT en het Agentschap Landbouw & Zeevisserij.*



AGENTSCHAP  
LANDBOUW &  
ZEEVISSERIJ



CCBT inagro

ONDERZOEK & ADVIES IN LAND- & TUINBOUW

# Esparcette

*Onobrychis viciifolia* Scop.



- ❖ Let op: Af te raden; niet goed aanwezig
- ❖ DKG en zaaidosis: 21 g – 200 kg/ha
- ❖ Kostprijs: €€€
- ❖ Leverancier: Biosano, JPS, Neutkens, Camena Samen (DE), Freudenberger (DE)

Bronnen: informatie zaadleveranciers, eigen waarnemingen Inagro, Heimans, J., Heinsius, H.W. & Thijsse, Jac. P. (1983). *Geïllustreerde Flora Van Nederland* (22<sup>e</sup> druk). Versluys Uitgeversmaatschappij B.V. • Beeckman A. (2013) *Mogelijkheden van Esparcette, een vergeten vlinderbloemige*. Geraadpleegd op 10/04/2023 van <https://www.ccbt.be/nl/nieuws/mogelijkheden-van-esparcette-een-vergeten-vlinderbloemige>

Ondanks alle betrachte zorgvuldigheid, zijn noch auteurs noch uitgever aansprakelijk voor welke schade dan ook, verband houdende met eventuele onjuistheden in deze uitgave. Fiche opgesteld in kader van het CCBT-project: Grenzen verleggen met/van groenbemers. Dit project wordt gefinancierd door CCBT en het Agentschap Landbouw & Zeevisserij.



AGENTSCHAP  
LANDBOUW &  
ZEEVISSERIJ



CCBT inagro

ONDERZOEK & ADVIES IN LAND- & TUINBOUW



# Fenegriek

*Trigonella foenum-graecum* L.



- ❖ Let op: Af te raden; niet goed aanwezig
- ❖ DKG en zaaidosis: 12 g – 30 kg/ha
- ❖ Kostprijs: €
- ❖ Leverancier: Biosano, Camena Samen (DE),

Bronnen: informatie zaadleveranciers, eigen waarnemingen Inagro, Heimans, J., Heinsius, H.W. & Thijsse, Jac. P. (1983). *Geïllustreerde Flora Van Nederland* (22<sup>e</sup> druk). Versluys Uitgeversmaatschappij B.V.

Ondanks alle betracehte zorgvuldigheid, zijn noch auteurs noch uitgever aansprakelijk voor welke schade dan ook, verband houdende met eventuele onjuistheden in deze uitgave. Fiche opgesteld in kader van het CCBT-project: Grenzen verleggen met/van groenbemesters. Dit project wordt gefinancierd door CCBT en het Agentschap Landbouw & Zeevisserij.



AGENTSCHAP  
LANDBOUW &  
ZEEVISSERIJ



CCBT inagro

ONDERZOEK & ADVIES IN LAND- & TUINBOUW

# Rode klaver

*Trifolium pratense* L.



Diploïd

Tetraploïd

- ❖ Oorsprong: Zuid-Europa
- ❖ Uitzicht: Rode bloemhoofdjes, zeer lange bloemen (1,5 cm), blaadjes met een lichte, soms donkere vlek, ovale blaadjes 2x zo lang als breed, gave bladrand.
- ❖ Levenscyclus: Eénjarig of vast
- ❖ Gebruik: Tetraploïde klaver is iets vigoureuzer dan diploïde klaver. Als onderzaai in graan of in winterharde groenbemestermengsels. Goede eerstejaars-groei maar niet uitgesproken fors.
- ❖ DKG en zaaidosis: 1,9 (diploïd) en 2,9 (tetraploïd) – 20 kg/ha
- ❖ Kostprijs: €€
- ❖ Leverancier: o.a. Biosano, JPS, Neutkens, Camena Samen (DE), Freudenberger (DE)

Bronnen: informatie zaadleveranciers, eigen waarnemingen Inagro, Heimans, J., Heinsius, H.W. & Thijsse, Jac. P. (1983). *Geïllustreerde Flora Van Nederland* (22<sup>e</sup> druk). Versluys Uitgeversmaatschappij B.V. • CSAR, (2022)., *De Aanbevelende Rassenlijst Akkerbouw en Veehouderij* (96<sup>e</sup> jaargang). • Jones, C., De Vega, J., Lloyd, D., Hegarty, M., Ayling, S., Powell, W., & Skøt, L. (2020). *Population structure and genetic diversity in red clover (*Trifolium pratense* L.) germplasm*. Scientific reports, 10(1), 8364.

Ondanks alle betachte zorgvuldigheid, zijn noch auteurs noch uitgever aansprakelijk voor welke schade dan ook, verband houdende met eventuele onjuistheden in deze uitgave. Fiche opgesteld in kader van het CCBT-project: Grenzen verleggen met/van groenbemesters. Dit project wordt gefinancierd door CCBT en het Agentschap Landbouw & Zeevisserij.



AGENTSCHAP  
LANDBOUW &  
ZEEVISSERIJ



CCBT inagro

ONDERZOEK & ADVIES IN LAND- & TUINBOUW

# Witte klaver

*Trifolium repens* L.



Weideras (blijft iets lager, loopt meer uit)



Cultuurras (groeit iets hoger, loopt minder uit)

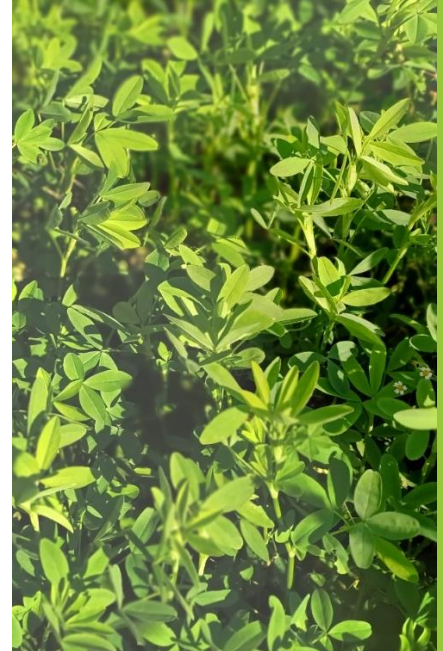
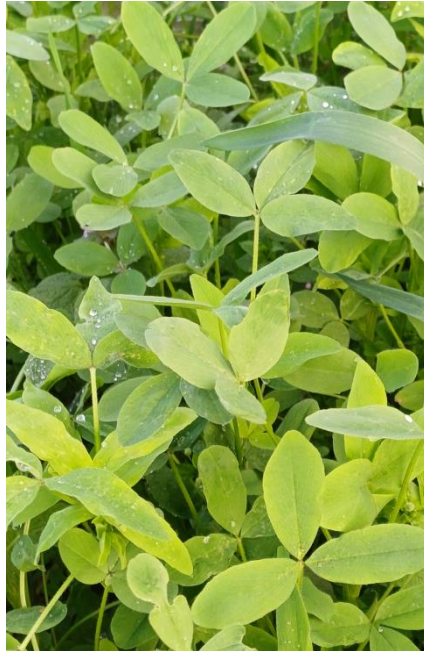
- ❖ Oorsprong: (Zuid-)Europa
- ❖ Uitzicht: Bloemhoofdjes tot 2 cm groot, zwak geurende witte bloemen (uitgebloeid groenbruin), bijna ronde blaadjes, fijn getand.
- ❖ Levenscyclus: Vast
- ❖ Gebruik: Als onderzaai in graan goed gekend of in winterharde groenbemestermengsels. Goede eerstejaarsgroei maar niet uitgesproken fors.
- ❖ DKG en zaaidosis: 0,7 g – 10 kg/ha
- ❖ Kostprijs: €
- ❖ Leverancier: o.a. Biosano, JPS, Neutkens, Camena Samen (DE), Freudenberger (DE)

Bronnen: informatie zaadleveranciers, eigen waarnemingen Inagro, Heimans, J., Heinsius, H.W. & Thijsse, Jac. P. (1983). *Geïllustreerde Flora Van Nederland* (22<sup>e</sup> druk). Versluys Uitgeversmaatschappij B.V. • CSAR, (2022)., *De Aanbevelende Rassenlijst Akkerbouw en Veehouderij* (96<sup>e</sup> jaargang).

Onlangs alle betrachte zorgvuldigheid, zijn noch auteurs noch uitgever aansprakelijk voor welke schade dan ook, verband houdende met eventuele onjuistheden in deze uitgave. Fiche opgesteld in kader van het CCBT-project: Grenzen verleggen met/van groenbemesters. Dit project wordt gefinancierd door CCBT en het Agentschap Landbouw & Zeevisserij.

# Alexandrijnse klaver

*Trifolium alexandrinum* L.



- ❖ Oorsprong: Midden-Oosten
- ❖ Uitzicht: Lijkt wat op rode klaver, maar geelachtige bloemen en langwerpige blaadjes zonder vlek. Groeit sneller.
- ❖ Levenscyclus: Eénjarig
- ❖ Gebruik: In groenbemestermengsels, concurrentieel, snelle en forse groei vergelijkbaar met Perzische klaver maar bloeit later, vorstgevoelig (niet altijd volledig).
- ❖ DKG en zaaidosis: 2,8 g – 30 kg/ha
- ❖ Kostprijs: €-€€
- ❖ Leverancier: o.a. Biosano, JPS, Camena Samen (DE), Freudenberger (DE)

Bronnen: informatie zaadleveranciers, eigen waarnemingen Inagro, Heimans, J., Heinsius, H.W. & Thijssen, Jac. P. (1983). *Geïllustreerde Flora Van Nederland* (22<sup>e</sup> druk). Versluys Uitgeversmaatschappij B.V. • CSAR, (2022)., *De Aanbevelende Rassenlijst Akkerbouw en Veehouderij* (96<sup>e</sup> jaargang). • van Leeuwen-Haagsma, W. K., Hoek, H., Molendijk, L. P. G., Mommer, L., Ulen, J., Kroonen-Backbier, B. M. A., & de Groot, G. A. (2019). *Handboek Groenbemesters 2019*.

Ondanks alle betrachte zorgvuldigheid, zijn noch auteurs noch uitgever aansprakelijk voor welke schade dan ook, verband houdende met eventuele onjuistheden in deze uitgave. Fiche opgesteld in kader van het CCBT-project: Grenzen verleggen met/van groenbemesters. Dit project wordt gefinancierd door CCBT en het Agentschap Landbouw & Zeevisserij.