

Diervoeding- en gezondheid



Probleem

- Grasklaver is de basis van het biologisch ruwvoederrantsoen.
- Bij maaibeiden streven naar hoge opbrengsten en hoge voederwaarde.
- Grassen moeten goed combineerbaar zijn met klaver.
- Voor een hoog eiwitgehalte is een hoog klaveraandeel nodig.
- De rode klaver moet voldoende lang in het perceel aanwezig blijven (persistentie).

Welke grassoort kiezen in een bio grasklaverweide?

Onderzoek

- Inzaai proef 2015 met vergelijking van 4 grassoorten en 2 rode klaverrassen Larus (mattenklee) en Lemon (ackerklee) naast 2 complexe grasmengsels
- Opbrengst- en voederwaardebepaling 2016 en 2017

Object	kg/ha	Grassoort	Klaver	
			Rode klaver 6 kg/ha	Witte klaver 2,6 kg/ha
1 Festulolium + Larus	30	beemdlang x it. raai gras	mattenklee, 4n	Hebe
2 gekruist raai gras + Larus	35	tetra, meer italiaans type	mattenklee, 4n	Hebe
3 Eng raai gras + Larus	30	diploid, middenvroeg	mattenklee, 4n	Hebe
4 Milkway structo + Larus	60	rietzwenk + timotee	mattenklee, 4n	Hebe
5 Festulolium + Lemmon	30		ackerklee, 2n	Hebe
6 gekruist raai gras + Lemmon	35		ackerklee, 2n	Hebe
7 Eng raai gras + Lemmon	30		ackerklee, 2n	Hebe
8 Milkway structo + Lemmon	60		ackerklee, 2n	Hebe
9 Biosano	40	gekruid (11%) + festulolium (10%) + lt (21%) + Eng(15% dipl + 14% tetra)	Radan	Hebe
10 Sencier 4	25	rietzwenk (6%) + timotee(8%) + eng (10% + 12%dipl) +it (6%)+ kroopaar (8%)	Formica	Aran, Régal

Kernboodschap

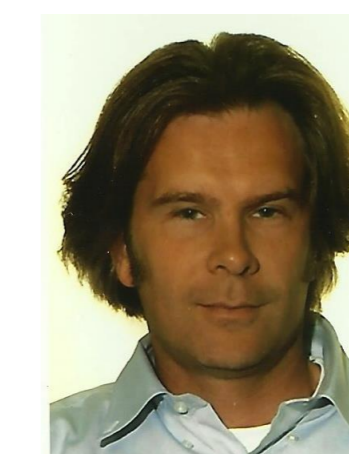
- **Festulolium** en **Biosano**: hoge opbrengsten eerste jaar maar klaver onderdrukkend; opbrengsten zakten wat weg in het droge jaar 2017; hoge suikergehaltes en lage eiwitwaarde.
- **Engels raai gras** en **rietzwenk gras**: eerste jaar lagere droge stof opbrengsten maar hoge eiwit-opbrengsten; laten meer plaats voor klaver.
- **Rietzwenk gras**: doet het zeer goed in het droge jaar 2017 door diepere beworteling.
- Voorlopig weinig verschil in persistentie **rode klaverrassen**, wellicht pas te verwachten in 3^e en 4^e jaar

inagro
ONDERZOEK & ADVIES IN LAND- & TUINBOUW



Luk Sobry, Annelies Beeckman Inagro
✉ luk.sobry@inagro.be

Wim Govaerts & Co cvba



Wim Govaerts, Wim Govaerts & co cvba
✉ Wim.govaerts@bioconsult.be

 CCBT-project

 Vlaanderen
is landbouw & visserij