

Rassenproef gele zomernerwt in mengteelt met zomergerst 2021

In het teeltseizoen 2021 werd de waarde onderzocht van verschillende cultivars zomernerwt in mengteelt met zomergerst voor oogst van droge korrel. Er werd voor een mengteelt met graan gekozen omdat dit kan zorgen voor een betere onkruidonderdrukking, een betere gewasstevigheid, een lagere ziekte-/plaagdruk en een grotere oogstzekerheid dan een zuivere teelt erwten. Het onderzoek gebeurde onder Vlaamse omstandigheden en volgens de biologische teeltwijze in kader van het Interreg project SymbIOse en de proef werd aangelegd in de zoektocht naar een hogere bedrijfseigen en/of lokale eiwitproductie. Een mengsel van graan met erwten kan namelijk interessant zijn als veevoeder. Daarnaast is er vanuit de verwerkende industrie ook groeiende interesse voor gele erwten voor menselijke voeding. Er werden 7 erwtenrassen met elkaar vergeleken. Alle waren geel van kleur.

De mengsels werden reeds op 8 maart 2021 gezaaid. De erwten werden aan 75 zaden/m² gedoseerd en met 140 zaden/m² gerst gemengd. De proef werd niet bemest, maar de bodemkwaliteit was goed. Bodembewerkingen gebeurden niet-kerend. De opkomst van de gerst was met gemiddeld 90% goed en verschilde niet tussen de mengteelten. De opkomst van de erwten varieerde van gemiddeld 69% (Orchestra en Tiberius) tot 85% (Angelus) en was gemiddeld 73%. Door afscherming met een net bleef de jonge teelt vrij van vogelschade.

Door de forse ontwikkeling van de mengteelten was de onkruiddruk ondanks het koele en natte seizoen laag. Het volstond van viermaal te wieden in het begin van de teelt tot wanneer de groei van de erwten het niet meer mogelijk maakte.



Figuur 1: Zaaizaden gele erwten

De erwtenplanten ontwikkelden zich in dit uitzonderlijke teeltjaar erg fors. De plaag-/ziektedruk was algemeen laag. Er werden bijvoorbeeld weinig bladluizen gezien. Er waren weinig verschillen in gewasstand. Enkel begon de cultivar Tiberius pas later te bloeien dan de andere rassen en was dit samen met Karpate één van de meest vigoreuze rassen. Daarnaast rijpte het ras Astronaute iets trager af dan de meeste andere, maar Tiberius was duidelijk de traagste. Na een korte periode met veel wind eind juni/begin juli in combinatie met o.a. de grote hoeveelheid neerslag doorheen het seizoen waren alle rassen uiteindelijk volledig gelegerd tegen de oogstdatum.

Tabel 1: Leverancier en duizendkorrelgewicht van de zaaizaden en toegepaste zaaidosis per ras.

Nr.	Variëteit	Zaadhuis	Duizendkorrelgewicht (DKG) (g)	Zaaidosis (kg ha ⁻¹)
1	Altarus	Agri-Obtentions	293	220
2	Angelus	Lemaire Deffontaines	254	191
3	Astronaute	Norddeutsche Pflanzenzucht	307	230
4	Mythic	(NPZ)/Aveve Agri-Obtentions	238	179
5	Orchestra	NPZ/Aveve	285	214
6	Tiberius	Limagrain	283	212
7	Karpate	Jorion Philip-Seeds	292	219



Figuur 2: Erwten in bloei op 8 juni 2021. Enkel de cultivar Tiberius bloeide nog niet (links). Vigoreuze erwtenplanten met grote hoeveelheden peulen op 21 juni 2021 net voor legeren (rechts).

Dorsen gebeurde op 23 juli aan gemiddeld 16,5% vocht (niet langer gewacht wegens wat zaaduitval, duivenschade en aankondiging regen). Drogen was nodig. Gemiddeld werd desondanks 3,5 ton erwten en 0,6 ton gerst geoogst per ha bij 15% vocht (85% erwten/15% gerst). Er was een grote variatie in opbrengsten tussen de parallellelen.

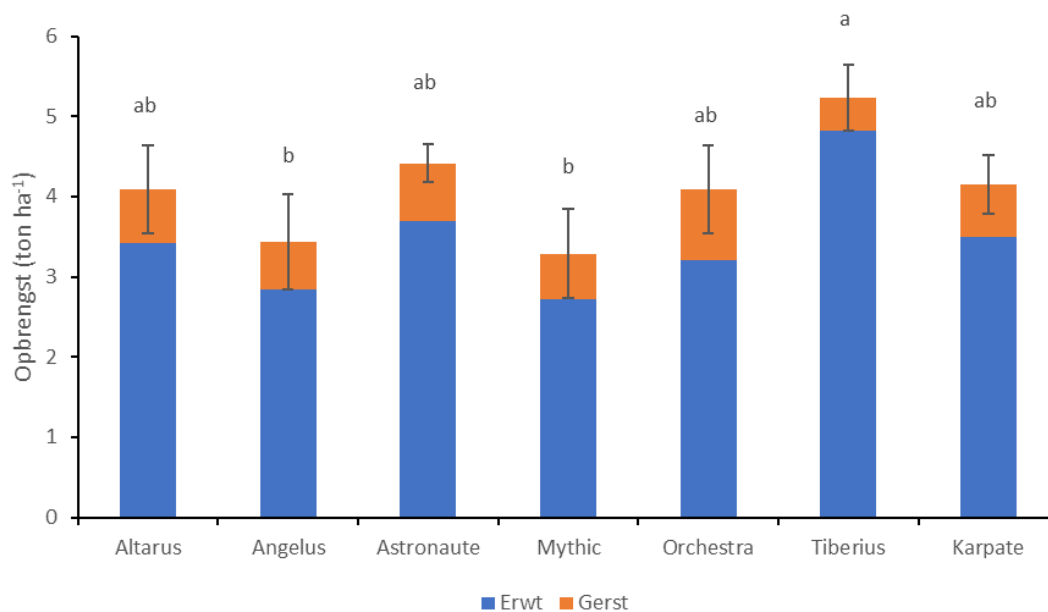
Met Tiberius werd de grootste totale opbrengst van de mengteelt behaald. Dit was significant hoger dan met Angelus en Mythic. Verder werden geen significante verschillen gemeten.

Wat betreft de erwten opbrengst waren er ook geen significante verschillen op te merken behalve dat Tiberius terug beter scoorde dan de andere rassen. Dat Tiberius afweek door een tragere generatieve ontwikkeling werd ook bij het dorsen van de proef vastgesteld. Het vochtgehalte was nog ruim 20,3% met mogelijk ook wat minder zaaduitval tot gevolg. De opbrengst van gerst lag algemeen erg laag bij alle mengteelten en het graan kon de functie van steungewas niet goed vervullen vnl. door de erg grote concurrentie van de erwten dit seizoen.

Het ruw-eiwitgehalte van de erwten was ten slotte gemiddeld 21,4% (Dumas-methode, ruw eiwit/Ntotaal = 6,25). Met gemiddeld 22,5% was het ruw-eiwitgehalte van Angelus en Mythic significant hoger dan van Tiberius (gemiddeld 19,6%). De andere rassen scoorden intermediair.

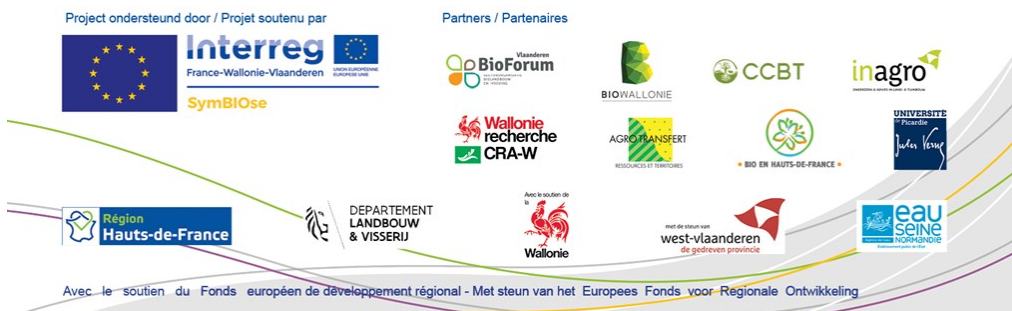


Figuur 4: Gelegerde mengteelten op 19 juli 2021 met vogelverschrikkers om duiven weg te jagen tot de oogst.



Figuur 3: Totale opbrengst mengteelten met de verschillende erwtenrassen (ton ha⁻¹). De foutbalken tonen de standaardfout. Waarden met eenzelfde letter zijn niet significant verschillende ($p > 0,05$, Tukey).

Dit onderzoek is uitgevoerd in kader van het project *SymbIOse – Interreg Frankrijk-Wallonië-Vlaanderen*.



Contactpersoon: Jasper Vanbesien
Tel: +32 (0)51 14 03 06
E-mail: jasper.vanbesien@inagro.be